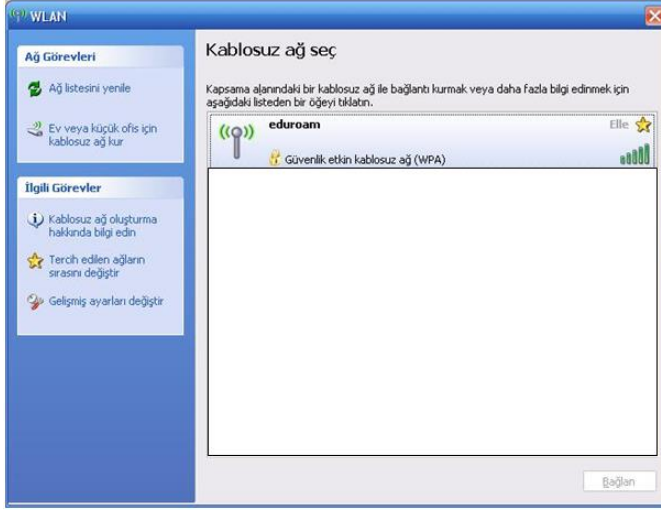


S.D.U Eduroam Windows XP Connection Settings

Download the SECUREW2 program. After the downloading double-click to program icon to installing process by default way. After the installing please restart the computer.

1. Open the “Network Connections” on bottom right corner of the computer. In this window click “Change advanced settings”



2. The “Wireless Network Connection Properties” window will be open. Click “Wireless Networks” tab. Setting should be as shown in figure. Click “Add” button to next.



3. "Add wireless networks" page will be open. On the "Association" tab:

Network name (SSID): eduroam

Network authentication: WPA2-Enterprise

Data Encryption: AES

Kablosuz Ağ Özellikleri

İlişkilendirme Kimlik Doğrulama Bağlantı

Ağ adı (SSID): eduroam

Bu ağ yayın yapmasa bile bağlan

Kablosuz ağ anahtarı

Bu ağda aşağıdaki için anahtar gereklidir:

Ağ Kimlik Doğrulaması: WPA2 - Kuruluş

Veri Şifreleme: AES

Ağ anahtarı:

Ağ anahtarı onayla:

Anahtar dizini (gelişmiş): 1

Ağ anahtarı benim için otomatik olarak sağlandı

Bu bir bilgisayardan bilgisayara (özel) ağıdır; kablosuz erişim noktası kullanılamaz

Tamam İptal

4. Click "Authentication" tab. In this screen, choose "EAP type" to SecureW2 EAP-TTLS. Don't select "Authenticate as computer when computer information is available" and "Authenticate as guest when user or computer information is unavailable"

Kablosuz Ağ Özellikleri

İlişkilendirme Kimlik Doğrulama Bağlantı

Kablosuz Ethernet ağlarına kimlik doğrulamalı ağ erişimi sağlamak için bu seçeneği işaretleyin.

Bu ağ için IEEE 802.1x kimlik doğrulamasını etkinleştir

EAP Türü: SecureW2 EAP-TTLS

Özellikler

Bilgisayar bilgisi kullanılabilir olduğunda bilgisayar olarak kimlik doğrulaması yap

Kullanıcı ya da bilgisayar bilgisi kullanılabilir olmadığında kimlik doğrulamasını konuk olarak yap

Tamam İptal

5. When open the SecureW2 configuration window click “Configure” button.



6. Set the “Connection” tab as shown in the picture.



7. Set the “Certificates” tab as shown in the picture



8. On the “Authentication” tab, choose “PAP” as “Select Authentication Method”



9. On the “User Account” tab, type your SDU email address and password.

Username:

For staff:

name surname **@sdu.edu.tr** should be written.

For Example:

(melihcolpan@sdu.edu.tr)

For undergraduate student:

(in small letters) l student number **@stud.sdu.edu.tr** should be written.

For Example:

(l1234567890@stud.sdu.edu.tr)

For graduate student:

(in small letters) yl student number **@stud.sdu.edu.tr** should be written

For Example:

(yl1234567890@stud.sdu.edu.tr)

The password is your email password. If you change it yet, the password is your Turkish Identification Number's first 8 digits. (TC ID Number's first 8 digits)

Close all windows with "Ok". After correct settings you can connect to eduroam network.



The image shows a Windows-style dialog box titled "DEFAULT" with a close button (X) in the top right corner. The dialog features the SecureW2 logo at the top center. Below the logo, there are four tabs: "Bağlantı", "Sertifikalar", "Doğrulama", and "Kullanıcı hesabı", with "Kullanıcı hesabı" being the active tab. The main area contains a checkbox labeled "Kullanıcı bilgilerini sor" (Ask for user information) which is unchecked. Below this are three input fields: "Kullanıcı adı:" (User name), "Parola:" (Password) which is masked with asterisks, and "Alan:" (Domain). At the bottom of the main area is another checkbox labeled "Bilgisayarı açmak için bu hesabı kullan" (Use this account to open the computer) which is also unchecked. At the bottom of the dialog, there are three buttons: "Gelişmiş" (Advanced), "Tamam" (OK), and "İptal" (Cancel).